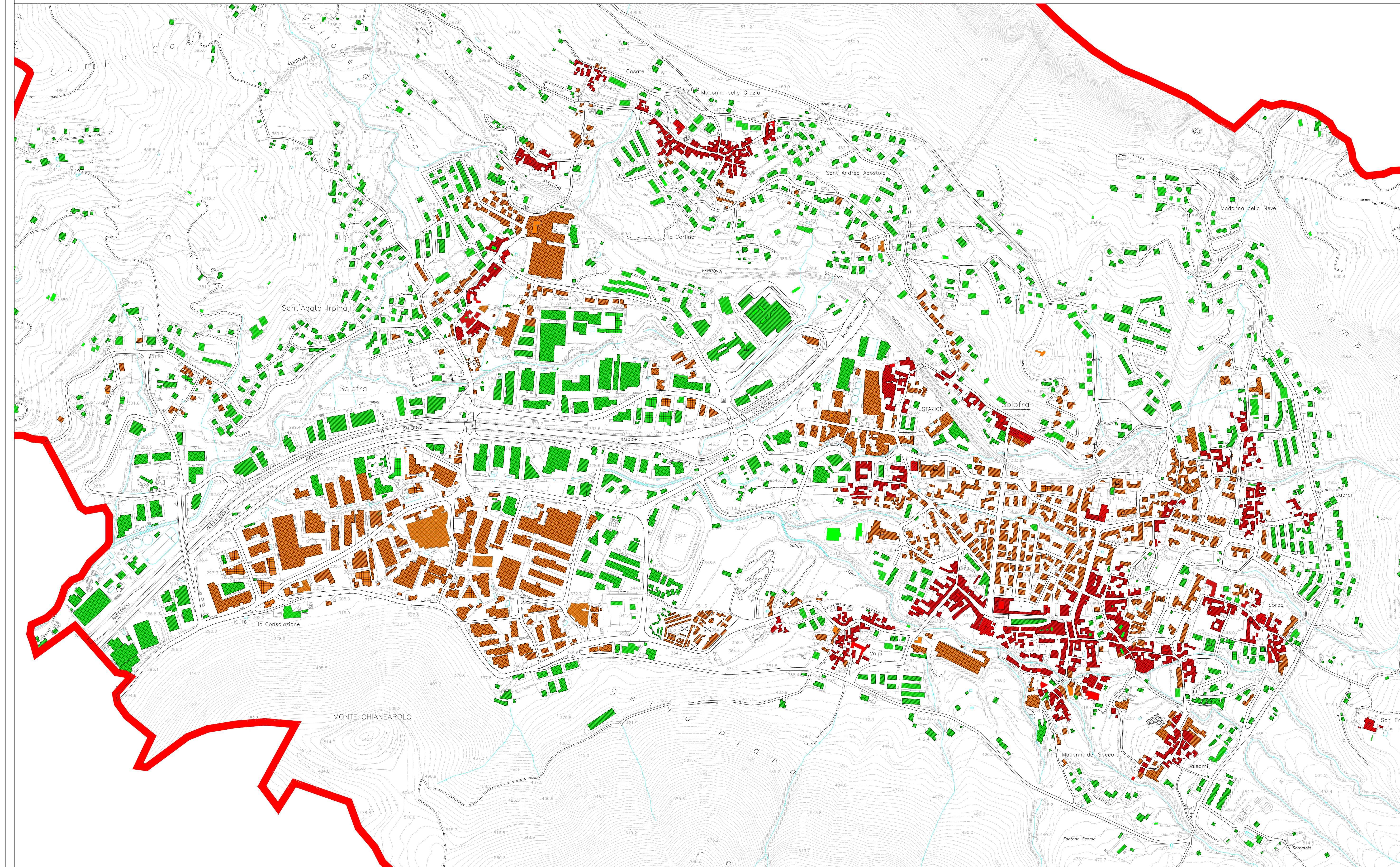


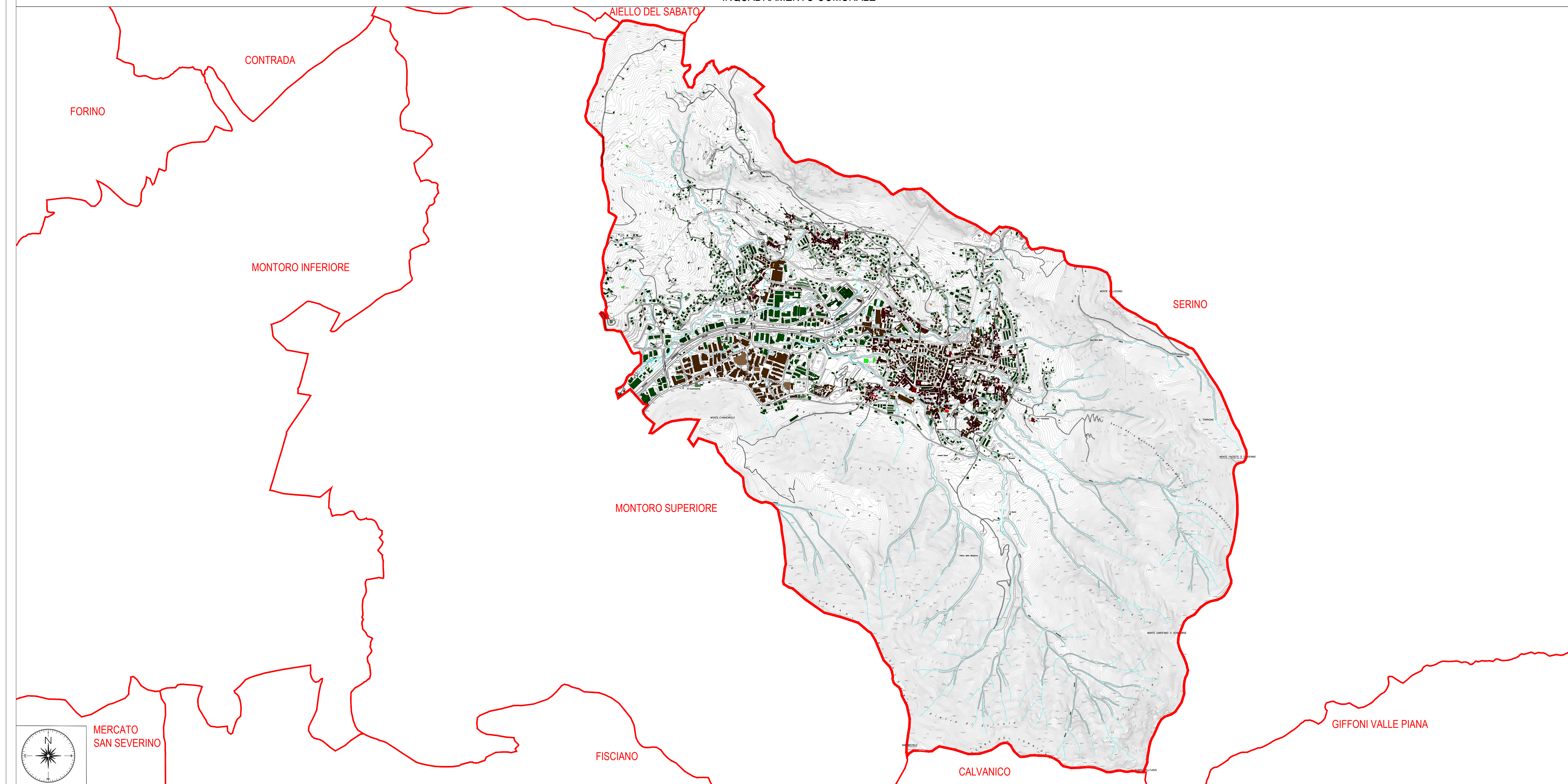
- Confini comunali Solofra
- Altri confini comunali
- Edifici rilevati da CTR
- Edifici rilevati da immagine satellitare

VULNERABILITÀ SISMICA

- Vulnerabilità elevata
- Vulnerabilità media
- Vulnerabilità bassa



INQUADRAMENTO COMUNALE



Progettazione
 Geologo Ugo UCATI (Componente mandataria)
 Ingegnere Ferdinando LUMINOSO & Associati (Componente mandataria)
 Agronomo Aniello PALOMBA (Componente mandataria)

L'Assessore alla Protezione Civile
 Michele RUSSO

Il Responsabile del Procedimento
 Ingegnere Erno FRANTINO

Il Sindaco
 Michele FIGUOLA

Il Segretario Comunale
 Dott. Ariano ESPOSITO

Adozione

Approvazione

COMUNE DI SOLOFRA (AV)
 Piano di Emergenza Comunale
 Legge n. 2251/1992 e s.m.i., "Istituzione del Servizio Nazionale della Protezione Civile" e D.G.R. Campania n. 146/2013

Identificazioni dei rischi
VULNERABILITÀ SISMICA

Settembre 2015

